



MANUAL DE EXCURSIONES Programa Soft



Actividades tradicionales, de baja intensidad física, donde podrá disfrutar de una experiencia de naturaleza en Patagonia.

NUEVO CABALGATA EN UNA ESTANCIA PATAGÓNICA.

Medio día | 5 Horas | Dificultad media / baja

Tomamos rumbo desde Remota para dirigirnos a 30 minutos, a una estancia típica de la Patagonia, donde nos recibirá un auténtico gaucho que nos invitará a conocer sus costumbres y luego recorrer los diversos escenarios que nos ofrece este hermoso lugar, mientras cabalgamos pasaremos a través de estepa patagónica, bosques magallánicos y cerca de cuerpos de agua, para luego volver y encontrarnos en la casa principal para compartir una merienda junto a gente típica de la región.

CAMINATA A PUERTO NATALES.

Medio día | 1 Hora | Dificultad baja

Para entender cómo transcurre la vida en la Provincia Última Esperanza es necesario conocer la historia de Puerto Natales y sus habitantes: su carácter, sus costumbres, como fue construido, entre otras cosas. Visitaremos diferentes puntos de interés, como el Muelle de los Pescadores, el Museo Municipal, la Plaza de Armas y sus alrededores.



CAMINATA TRES CUEVAS.

Medio día | 5 Horas | Dificultad baja

Conoceremos la Cueva Chica, la Cueva del Medio y la enorme Cueva del Milodón, gigante mamífero perezoso que habitó estas tierras hace más de diez mil años atrás. La importancia arqueológica y cultural de este monumento natural trasciende a través de los restos humanos más antiguos encontrados en la región.

TREKKING BENÍTEZ.

Medio día | 5 Horas | Dificultad media

En esta excursión, trataremos de reconstruir y revivir el poblamiento de la Patagonia, conoceremos los aleros rocosos utilizados antiguamente por los Tehuelches. Además, disfrutaremos de la perspectiva de la Laguna Sofía y el Valle de la Sierra Señoret.



DÍA DE ESTANCIA.

Día completo | 8 Horas | Dificultad baja

Dejamos Remota para visitar las estancias típicas de la Patagonia Chilena donde el esfuerzo y carácter de los primeros colonizadores de estas tierras se podrá sentir en los galpones de esquila y saborear un buen y típico asado al palo de cordero Patagónico.



PARQUE NACIONAL TORRES DEL PAINE.

Día completo | 8 Horas | Dificultad baja

La excursión perfecta para tener una visión general y completa del Parque Nacional Torres del Paine. Visitaremos Torres del Paine desde un extremo al otro. Disfrutaremos de los diferentes miradores como Laguna Amarga y Lago Nordenskjöld. Además, realizaremos pequeñas caminatas donde visitaremos el Salto Grande, Mirador Cuernos y Mirador de los Hielos en la playa del Lago Grey. Almuerzo y entradas incluidas.

PARQUE NACIONAL TORRES DEL PAINE ACTIVO.

Día completo | 8 Horas | Dificultad media / baja

Safari fotográfico a través de Torres del Paine. Concentramos nuestro viaje en el lado este del parque, donde se encuentran la mayoría de los animales. Comenzamos con Laguna Azul, lugar visitado por la primera expedición turística de la zona, en la cual participó Lady Florence Dixie, que es también uno de los mejores lugares para ver las Torres. Continuaremos hasta llegar a la Cascada Paine. Más adelante, luego de una caminata de 3 horas, tendremos contacto con los Guanacos de toda la pampa y visitaremos un refugio rocoso donde se encuentran algunos restos de pinturas rupestres indígenas.

MIRADOR DEL TORO / LAZO WEBER.

Día completo | 8 Horas | Dificultad media

Nos trasladamos en camioneta por dos horas hasta la tradicional Estancia Lazo, ubicada justo en frente del Macizo Paine. El sendero es bastante regular, rodeado de bosques de Lenga, y en primavera y verano por innumerables especies de flores. Pasaremos por lagunas donde podremos observar aves. El sendero termina en el Mirador del Toro (vista de 360°), uno de los mejores lugares para contemplar la diversidad geográfica que presenta el Parque Nacional Torres del Paine.



NAVEGACIÓN BALMACEDA Y SERRANO.

Día completo | 8 Horas | Dificultad baja

Esta travesía reproduce la que hizo el experto piloto Español Juan Ladrilleros en 1557, cuando con la última esperanza de encontrar el Estrecho de Magallanes, dio con los glaciares del Monte Balmaceda. Zarpando desde Puerto Natales, navegaremos por 3 horas a lo largo del Seno de Última Esperanza hacia el Monte Balmaceda, ubicado dentro del Parque Nacional Bernardo O'Higgins, el más grande de nuestro país. Arribaremos a puerto en el parque nacional y realizaremos una pequeña caminata para acercarnos al Glaciar Serrano. Al retorno, visitaremos una estancia para disfrutar de un típico asado de cordero Patagónico.

NAVEGACIÓN LAGO GREY.

Día completo | 8 Horas | Dificultad baja

Partiremos en dirección al Parque Nacional Torres del Paine por la ruta Serrano, donde visitaremos los miradores del Lago del Toro, los Cuernos y Glaciar Grey para seguir rumbo hacia el Lago Grey donde realizaremos una navegación de tres horas hacia el Glaciar Grey. Para disfrutar de un inigualable paisaje compuesto de témpanos flotantes, exuberante vegetación e imponentes montañas. Se podrá apreciar desde muy corta distancia toda la belleza y magnitud de las paredes de hielo de más de 20 metros que el glaciar ofrece como espectáculo.



MIRADOR LAS TORRES / BASE TORRES.

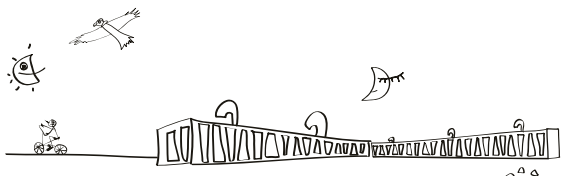
Día completo | 8 Horas | Dificultad alta

Luego de una hora y media en camioneta llegamos a Cerro Paine, donde iniciamos la caminata. Para alcanzar el Valle del Ascencio subimos hasta el llamado Paso de los Vientos, lugar en que se extiende una vista panorámica de la pampa, lagos y el Valle del Ascencio. Remontaremos el valle cruzando un centenario bosque de Lenga para luego de tres horas llegar al pie de una morrena glaciar la que debemos subir paso a paso hasta llegar a la Base de las Torres, lo que representa un desafío para cualquier amante del trekking. Si las condiciones del tiempo lo permiten, tendremos una majestuosa vista de las Torres del Paine. Esta excursión se lleva a cabo en uno de los senderos de trekking más famosos del mundo.



IMPORTANTE

Si tiene preferencias de excursiones puede informarlas por adelantado, éstas serán consideradas por el guía al momento del registro de pasajeros. La confirmación de ellas está sujeta a: condiciones físicas del pasajero, edades de los niños en caso de haberlos, condiciones climáticas y cupos.



Remota Patagonia Lodge Ruta 9 Norte, km 1.5, Puerto Natales, Chile / Tel. +56 61 2414040
Santiago office Paris 888, piso 7, Santiago, Chile / Tel. +56 2 23871500
reservas@remota.net / www.remota.cl